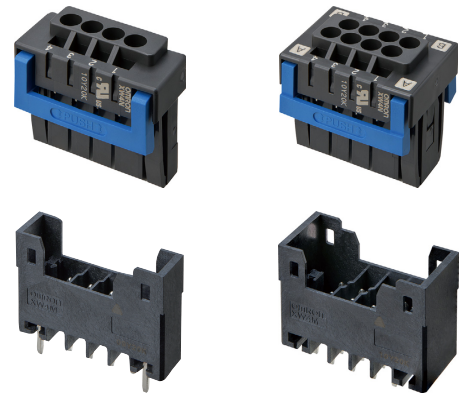


# XW4M/XW4N

3.5mm间距推入型端子台基板用连接器

## 大幅提高连接器插拔及电缆接线作业效率的 3.5mm间距推入型端子台基板用连接器

- 采用创新的连接器嵌合构造，插拔轻松且保证了接触可靠性。有助于提高“检查”、“组装”、“保养”的作业效率。
- 可采用回流焊安装以对应通孔回流焊。
- 插座顶面按照标准刻印了引脚号，无需在基板等其他位置刻印。
- 利用“免持”机构保持螺丝刀插入状态，实现较高的接线效率。
- 提供用于防止误插入的编码键作为选配件。
- 有无认证规格，请参见“规格认证”。



符合RoHS



请阅读11 ~ 13页的“请正确使用”。

### 一览表

型号	1列型、直型端子	1列型、L型端子	2列型、直型端子	2列型、L型端子
	XW4M-□□D1-V1D□	XW4M-□□D1-H1D□	XW4M-□□D2-V1D□	XW4M-□□D2-H1D□
插头				
型号	1列型 XW4N-□□D1-□		2列型 XW4N-□□D2-□	
插座				

### 型号结构

3.5mm间距推入型端子台基板用连接器

插头：XW4M-□□D□-□□D□  
① ② ③ ④

插座：XW4N-□□D□-□  
① ② ④

	①	②	③	④
极数		1: 1列型 2: 2列型	V1: 直型端子 H1: L型端子	S: 镀锡型 A: 镀金型

# XW4M/XW4N

## 额定值

适用 电线 范围 *1	单芯线截面积	0.2mm <sup>2</sup> ~1.5mm <sup>2</sup>	
	多股线截面积	0.2mm <sup>2</sup> ~1.5mm <sup>2</sup>	
	有绝缘套管的棒状端子 多股线截面积	0.2mm <sup>2</sup> ~0.75mm <sup>2</sup>	
	无绝缘套管的棒状端子 多股线截面积	0.2mm <sup>2</sup> ~1.5mm <sup>2</sup>	
单芯线、多股线包皮剥离长度	9.5mm MIN		
IEC额定电压 (III/3)	160V		
IEC额定电流	8A		
Usage Group (UG)	B	D	
UL额定电压	300V (仅限XW4N-□□D□-□、 XW4M-□□D1-□□D□)	300V	
	150V (仅限XW4M-□□D2-□□D□)		
UL额定电流	8A		
耐电压	AC1, 600V 1min (漏电流1mA以下)		
适用工具	XW4Z-00B *2		

\*1. 适用电线范围与推荐棒状端子的详情请参阅第12页。

\*2. 推荐工具的详情请参阅第13页。

## 性能

使用温度范围	-40~100°C (无结冰、无结露)
使用湿度范围	5~85%RH
储存温度范围	-40~70°C (无结冰、无结露)
保存湿度范围	5~70%RH
连接器嵌合时温度范围	-5~40°C (无结冰、无结露)
连接器嵌合时湿度范围	5~70%RH
插拔寿命	100次

## 材质/处理

插头：XW4M

项目	型号	镀锡型	镀金型
		XW4M-□□D□-□□DS	XW4M-□□D□-□□DA
外壳插头	LCP (UL94 V-0)		
插头触点	铜合金	铜合金	铜合金
	端子部：镀锡 嵌合部：镀锡	端子部：镀锡 嵌合部：镀锡	端子部：镀锡 嵌合部：镀金
固定*	铜合金 镀锡		

\* 固定销仅限端子极数10以下

插座：XW4N

项目	型号	镀锡型	镀金型
		XW4N-□□D□-S	XW4N-□□D□-A
外壳盖板	PA (UL94 V-0)		
外壳插座	PA (UL94 V-0)		
导杆	PBT (UL94 V-0)		
插座触点	铜合金	铜合金	铜合金
	接线部：镀锡 嵌合部：镀锡	接线部：镀锡 嵌合部：镀锡	接线部：镀锡 嵌合部：镀金
弹簧	不锈钢		

编码键：XW4Z-C001

项目	型号
编码键	XW4Z-C001 PBT (UL94 V-0)

## 标准

适用标准	UL1059
	CSA (C22.2No.158)
	IEC 60947-7-4



# XW4M/XW4N

## XW4M 2列型插头

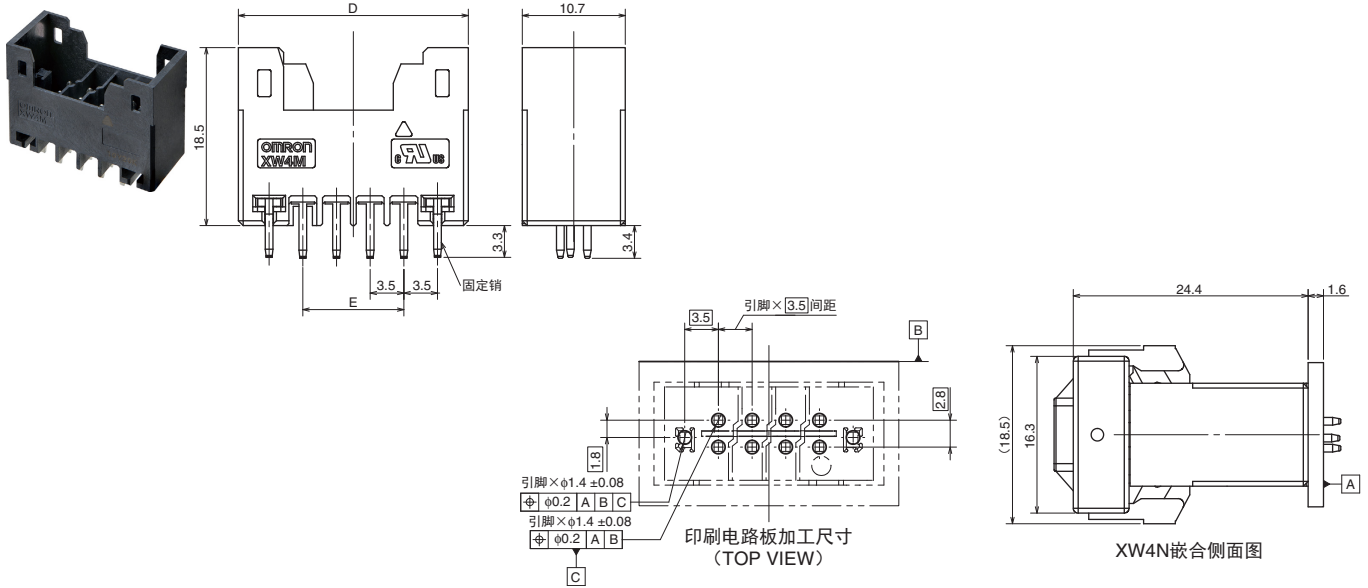
### 外形尺寸

CAD数据 标记的商品备有2维CAD图、3维CAD模型的数据。  
CAD数据可从网站 <https://www.ecb.omron.com.cn> 下载。

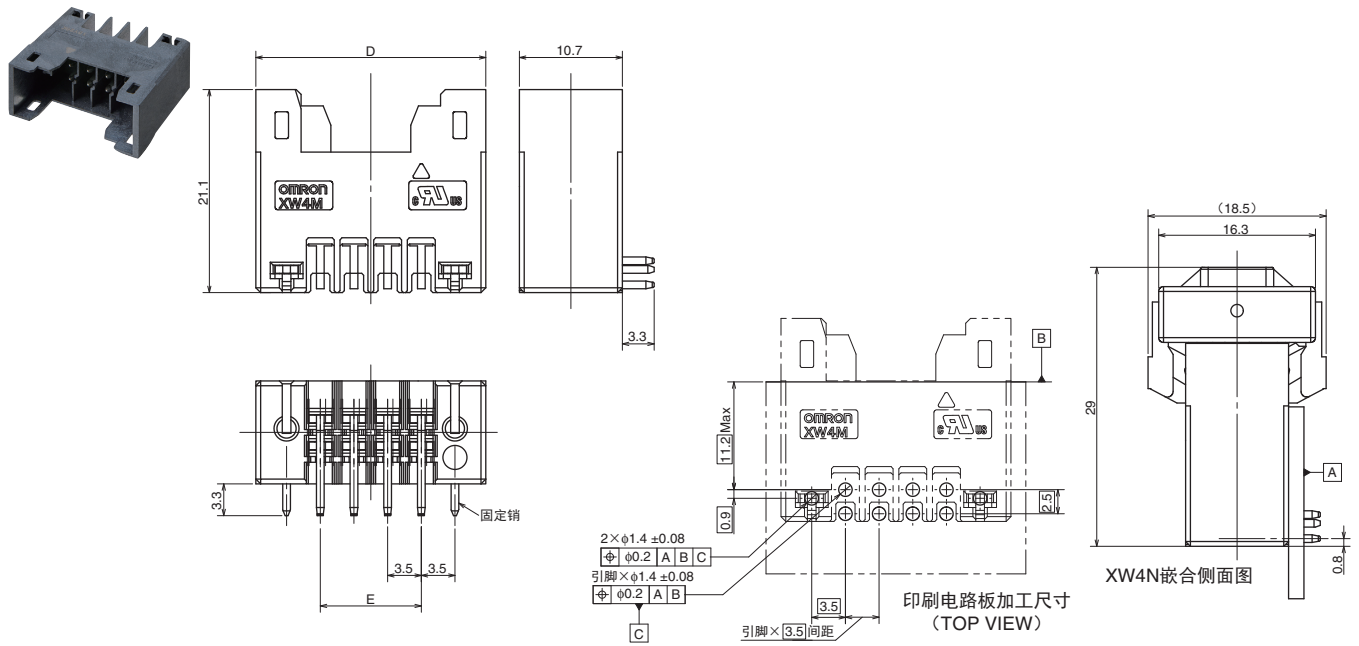
(单位: mm)

#### XW4M-□□D2-V1D□(直型端子)

CAD数据



#### XW4M-□□D2-H1D□(L型端子)

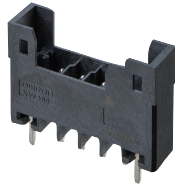


### 尺寸表

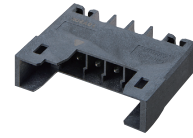
极数	型号 (直型端子)	型号 (L型端子)	D	E	固定销	极数	型号 (直型端子)	型号 (L型端子)	D	E	固定销
4	XW4M-04D2-V1D□	XW4M-04D2-H1D□	16.9	3.5	有	22	XW4M-22D2-V1D□	XW4M-22D2-H1D□	48.4	35.0	无
6	XW4M-06D2-V1D□	XW4M-06D2-H1D□	20.4	7.0	有	24	XW4M-24D2-V1D□	XW4M-24D2-H1D□	51.9	38.5	无
8	XW4M-08D2-V1D□	XW4M-08D2-H1D□	23.9	10.5	有	26	XW4M-26D2-V1D□	XW4M-26D2-H1D□	55.4	42.0	无
10	XW4M-10D2-V1D□	XW4M-10D2-H1D□	27.4	14.0	有	28	XW4M-28D2-V1D□	XW4M-28D2-H1D□	58.9	45.5	无
12	XW4M-12D2-V1D□	XW4M-12D2-H1D□	30.9	17.5	无	30	XW4M-30D2-V1D□	XW4M-30D2-H1D□	62.4	49.0	无
14	XW4M-14D2-V1D□	XW4M-14D2-H1D□	34.4	21.0	无	32	XW4M-32D2-V1D□	XW4M-32D2-H1D□	65.9	52.5	无
16	XW4M-16D2-V1D□	XW4M-16D2-H1D□	37.9	24.5	无	34	XW4M-34D2-V1D□	XW4M-34D2-H1D□	69.4	56.0	无
18	XW4M-18D2-V1D□	XW4M-18D2-H1D□	41.4	28.0	无	36	XW4M-36D2-V1D□	XW4M-36D2-H1D□	72.9	59.5	无
20	XW4M-20D2-V1D□	XW4M-20D2-H1D□	44.9	31.5	无	40	XW4M-40D2-V1D□	XW4M-40D2-H1D□	79.9	66.5	无

## 种类

插头 1列、直型端子

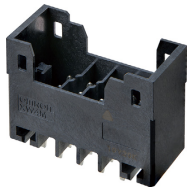


插头 1列、L型端子

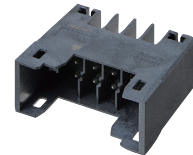


极数	插头 1列、直型端子		插头 1列、L型端子		最小包装单位(个)
	镀锡型	镀金型	镀锡型	镀金型	
2	XW4M-02D1-V1DS	XW4M-02D1-V1DA	XW4M-02D1-H1DS	XW4M-02D1-H1DA	85
3	XW4M-03D1-V1DS	—	XW4M-03D1-H1DS	—	70
4	XW4M-04D1-V1DS	XW4M-04D1-V1DA	XW4M-04D1-H1DS	XW4M-04D1-H1DA	60
5	XW4M-05D1-V1DS	—	XW4M-05D1-H1DS	—	50
6	XW4M-06D1-V1DS	XW4M-06D1-V1DA	XW4M-06D1-H1DS	XW4M-06D1-H1DA	45
7	XW4M-07D1-V1DS	—	XW4M-07D1-H1DS	—	40
8	XW4M-08D1-V1DS	XW4M-08D1-V1DA	XW4M-08D1-H1DS	XW4M-08D1-H1DA	35
9	XW4M-09D1-V1DS	—	XW4M-09D1-H1DS	—	35
10	XW4M-10D1-V1DS	XW4M-10D1-V1DA	XW4M-10D1-H1DS	XW4M-10D1-H1DA	30
11	XW4M-11D1-V1DS	—	XW4M-11D1-H1DS	—	30
12	XW4M-12D1-V1DS	XW4M-12D1-V1DA	XW4M-12D1-H1DS	XW4M-12D1-H1DA	25
13	XW4M-13D1-V1DS	—	XW4M-13D1-H1DS	—	25
14	XW4M-14D1-V1DS	XW4M-14D1-V1DA	XW4M-14D1-H1DS	XW4M-14D1-H1DA	20
15	XW4M-15D1-V1DS	—	XW4M-15D1-H1DS	—	20
16	XW4M-16D1-V1DS	XW4M-16D1-V1DA	XW4M-16D1-H1DS	XW4M-16D1-H1DA	20
17	XW4M-17D1-V1DS	—	XW4M-17D1-H1DS	—	20
18	XW4M-18D1-V1DS	XW4M-18D1-V1DA	XW4M-18D1-H1DS	XW4M-18D1-H1DA	20
20	XW4M-20D1-V1DS	XW4M-20D1-V1DA	XW4M-20D1-H1DS	XW4M-20D1-H1DA	15

插头 2列、直型端子



插头 2列、L型端子



极数	插头 2列、直型端子		插头 2列、L型端子		最小包装单位(个)
	镀锡型	镀金型	镀锡型	镀金型	
4	XW4M-04D2-V1DS	XW4M-04D2-V1DA	XW4M-04D2-H1DS	XW4M-04D2-H1DA	85
6	XW4M-06D2-V1DS	—	XW4M-06D2-H1DS	—	70
8	XW4M-08D2-V1DS	XW4M-08D2-V1DA	XW4M-08D2-H1DS	XW4M-08D2-H1DA	60
10	XW4M-10D2-V1DS	—	XW4M-10D2-H1DS	—	50
12	XW4M-12D2-V1DS	XW4M-12D2-V1DA	XW4M-12D2-H1DS	XW4M-12D2-H1DA	45
14	XW4M-14D2-V1DS	—	XW4M-14D2-H1DS	—	40
16	XW4M-16D2-V1DS	XW4M-16D2-V1DA	XW4M-16D2-H1DS	XW4M-16D2-H1DA	35
18	XW4M-18D2-V1DS	—	XW4M-18D2-H1DS	—	35
20	XW4M-20D2-V1DS	XW4M-20D2-V1DA	XW4M-20D2-H1DS	XW4M-20D2-H1DA	30
22	XW4M-22D2-V1DS	XW4M-22D2-V1DA	XW4M-22D2-H1DS	XW4M-22D2-H1DA	30
24	XW4M-24D2-V1DS	XW4M-24D2-V1DA	XW4M-24D2-H1DS	XW4M-24D2-H1DA	25
26	XW4M-26D2-V1DS	—	XW4M-26D2-H1DS	—	25
28	XW4M-28D2-V1DS	—	XW4M-28D2-H1DS	—	20
30	XW4M-30D2-V1DS	XW4M-30D2-V1DA	XW4M-30D2-H1DS	XW4M-30D2-H1DA	20
32	XW4M-32D2-V1DS	XW4M-32D2-V1DA	XW4M-32D2-H1DS	XW4M-32D2-H1DA	20
34	XW4M-34D2-V1DS	XW4M-34D2-V1DA	XW4M-34D2-H1DS	XW4M-34D2-H1DA	20
36	XW4M-36D2-V1DS	XW4M-36D2-V1DA	XW4M-36D2-H1DS	XW4M-36D2-H1DA	20
40	XW4M-40D2-V1DS	XW4M-40D2-V1DA	XW4M-40D2-H1DS	XW4M-40D2-H1DA	15

# XW4M/XW4N

## XW4N 1列型插座

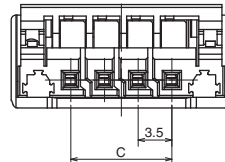
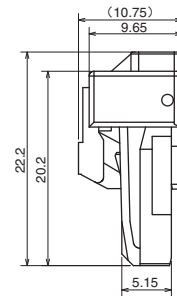
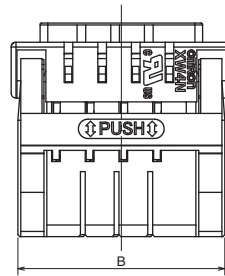
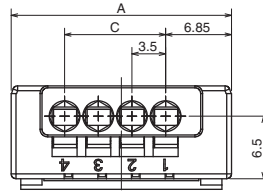
### 外形尺寸

**CAD数据** 标记的商品备有2维CAD图、3维CAD模型的数据。  
CAD数据可从网站 <https://www.ecb.omron.com.cn> 下载。

(单位: mm)

XW4N-□□D1-□

**CAD数据**



尺寸表

极数	型号	A	B	C
2	XW4N-02D1-□	15.9	14.5	3.5
3	XW4N-03D1-□	19.4	18	7
4	XW4N-04D1-□	22.9	21.5	10.5
5	XW4N-05D1-□	26.4	25	14
6	XW4N-06D1-□	29.9	28.5	17.5
7	XW4N-07D1-□	33.4	32	21
8	XW4N-08D1-□	36.9	35.5	24.5
9	XW4N-09D1-□	40.4	39	28
10	XW4N-10D1-□	43.9	42.5	31.5
11	XW4N-11D1-□	47.4	46	35
12	XW4N-12D1-□	50.9	49.5	38.5
13	XW4N-13D1-□	54.4	53	42
14	XW4N-14D1-□	57.9	56.5	45.5
15	XW4N-15D1-□	61.4	60	49
16	XW4N-16D1-□	64.9	63.5	52.5
17	XW4N-17D1-□	68.4	67	56
18	XW4N-18D1-□	71.9	70.5	59.5
20	XW4N-20D1-□	78.9	77.5	66.5

## XW4N 2列型插座

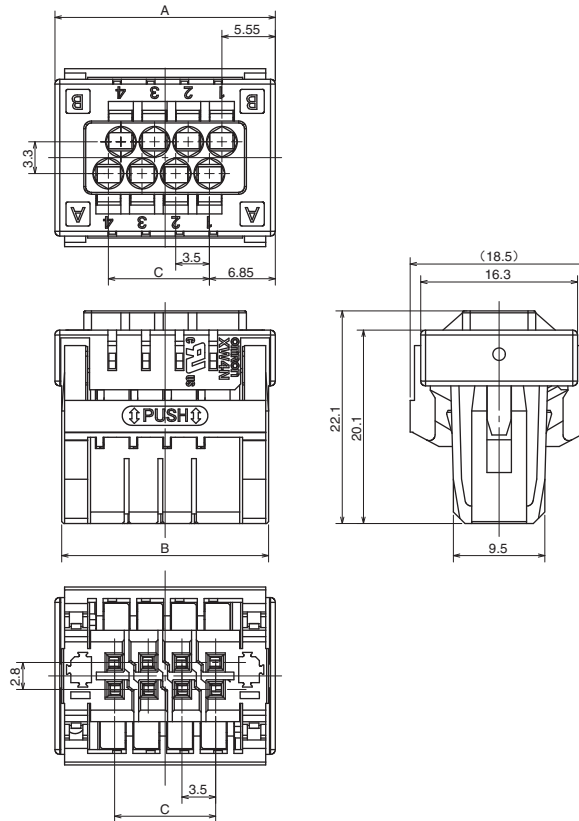
## 外形尺寸

CAD数据 标记的商品备有2维CAD图、3维CAD模型的数据。  
CAD数据可从网站 <https://www.ecb.omron.com.cn> 下载。

(单位: mm)

XW4N-□□D2-□

CAD数据



尺寸表

极数	型号	A	B	C
4	XW4N-04D2-□	15.9	14.5	3.5
6	XW4N-06D2-□	19.4	18	7
8	XW4N-08D2-□	22.9	21.5	10.5
10	XW4N-10D2-□	26.4	25	14
12	XW4N-12D2-□	29.9	28.5	17.5
14	XW4N-14D2-□	33.4	32	21
16	XW4N-16D2-□	36.9	35.5	24.5
18	XW4N-18D2-□	40.4	39	28
20	XW4N-20D2-□	43.9	42.5	31.5
22	XW4N-22D2-□	47.4	46	35
24	XW4N-24D2-□	50.9	49.5	38.5
26	XW4N-26D2-□	54.4	53	42
28	XW4N-28D2-□	57.9	56.5	45.5
30	XW4N-30D2-□	61.4	60	49
32	XW4N-32D2-□	64.9	63.5	52.5
34	XW4N-34D2-□	68.4	67	56
36	XW4N-36D2-□	71.9	70.5	59.5
40	XW4N-40D2-□	78.9	77.5	66.5

# XW4M/XW4N

## 种类

1列型插座



2列型插座



极数	镀锡型	镀金型	最小包装单位(个)
2	XW4N-02D1-S	XW4N-02D1-A	190
3	XW4N-03D1-S	—	160
4	XW4N-04D1-S	XW4N-04D1-A	130
5	XW4N-05D1-S	—	110
6	XW4N-06D1-S	XW4N-06D1-A	100
7	XW4N-07D1-S	—	90
8	XW4N-08D1-S	XW4N-08D1-A	80
9	XW4N-09D1-S	—	70
10	XW4N-10D1-S	XW4N-10D1-A	70
11	XW4N-11D1-S	—	60
12	XW4N-12D1-S	XW4N-12D1-A	60
13	XW4N-13D1-S	—	50
14	XW4N-14D1-S	XW4N-14D1-A	50
15	XW4N-15D1-S	—	50
16	XW4N-16D1-S	XW4N-16D1-A	40
17	XW4N-17D1-S	—	40
18	XW4N-18D1-S	XW4N-18D1-A	40
20	XW4N-20D1-S	XW4N-20D1-A	30

极数	镀锡型	镀金型	最小包装单位(个)
4	XW4N-04D2-S	XW4N-04D2-A	133
6	XW4N-06D2-S	—	105
8	XW4N-08D2-S	XW4N-08D2-A	91
10	XW4N-10D2-S	—	77
12	XW4N-12D2-S	XW4N-12D2-A	70
14	XW4N-14D2-S	—	63
16	XW4N-16D2-S	XW4N-16D2-A	56
18	XW4N-18D2-S	—	49
20	XW4N-20D2-S	XW4N-20D2-A	42
22	XW4N-22D2-S	XW4N-22D2-A	42
24	XW4N-24D2-S	XW4N-24D2-A	35
26	XW4N-26D2-S	—	35
28	XW4N-28D2-S	—	35
30	XW4N-30D2-S	XW4N-30D2-A	28
32	XW4N-32D2-S	XW4N-32D2-A	28
34	XW4N-34D2-S	XW4N-34D2-A	28
36	XW4N-36D2-S	XW4N-36D2-A	28
40	XW4N-40D2-S	XW4N-40D2-A	21



## 附件

## ● 螺丝刀

外观	型号	用途说明
	XW4Z-00B	XW4N的专用螺丝刀。

## ● 编码键

外观	型号	用途说明
	XW4Z-C001	编码键用于防止误插入。

## 编码步骤

请按照以下步骤进行编码。

- (1) 折断编码键与保护座的连接部位，将其取下来。(图1)
- (2) 按照图2所示的朝向对准编码键的OMRON标识与连接器的插入孔，在此状态下将编码键直线插入到底。
- (3) 倾斜编码键的手柄，折断编码键的头部，然后取出。(图3)

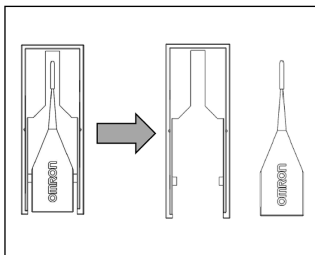


图1

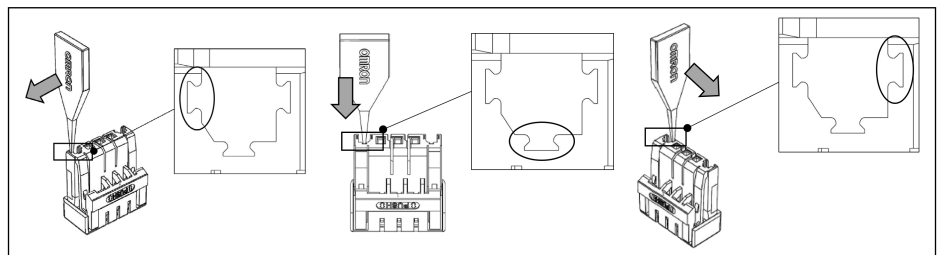


图2

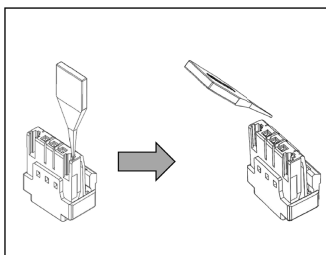


图3

注. 弄错编码位置或在作业中途拔出编码键时，请使用镊子等取出编码键，然后重新进行编码。

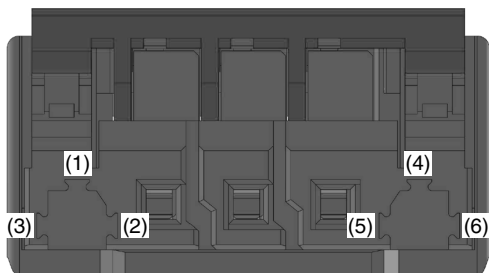
# XW4M/XW4N

## 附件

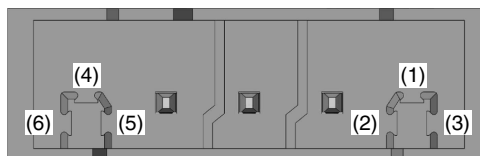
推荐编码模式

连接器 插入位置/编码模式	XW4N						XW4M					
	(1)	(2)	(3)	(4)	(5)	(6)	(1)	(2)	(3)	(4)	(5)	(6)
1	○	○	○							○	○	○
2	○	○		○					○		○	○
3	○	○			○				○	○		○
4	○	○				○			○	○	○	
5	○		○	○				○			○	○
6	○		○		○			○		○		○
7	○		○			○		○		○	○	
8	○			○	○			○	○			○
9	○			○		○		○	○		○	
10	○				○	○		○	○	○		
11		○	○	○			○				○	○
12		○	○		○		○			○		○
13		○	○			○	○			○	○	
14		○		○	○		○		○			○
15		○		○		○	○		○		○	
16		○			○	○	○		○	○		
17			○	○	○		○	○				○
18			○	○		○	○	○			○	
19			○		○	○	○	○		○		
20				○	○	○	○	○	○			

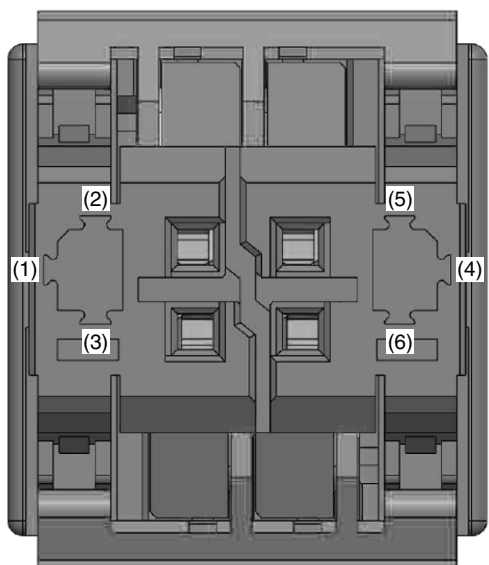
XW4N型 (1列型插座)



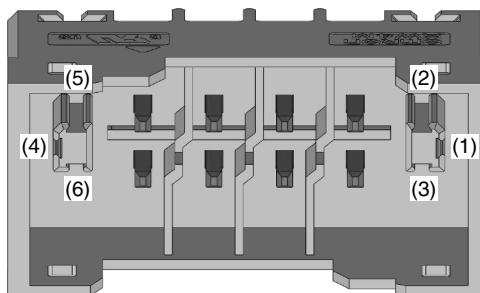
XW4M型 (1列型插头)



XW4N型 (2列型插座)



XW4M型 (2列型插头)



## 请正确使用

### 警告标识的含义

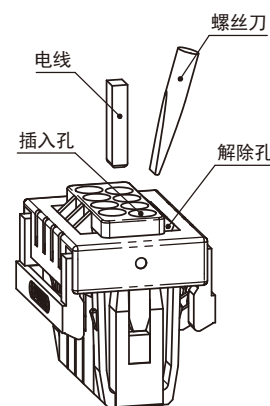
安全要点	表示为了安全使用产品而必须实施或回避的事项。
使用注意事项	表示为了避免产品无法动作、误动作，或者对产品性能、功能产生不良影响而必须实施或回避的事项。

### 安全要点

- 请遵守额定值、规格以及保管条件。
- 请勿使产品掉落。否则可能无法充分发挥产品功能。
- 剥离包皮时，请避免损伤芯线。
- 请勿在含硫气体(H<sub>2</sub>S, SO<sub>2</sub>)、氨气(NH<sub>3</sub>)、硝酸气体(HNO<sub>3</sub>)、氯气(Cl<sub>2</sub>)等有毒气体和高温多湿等环境下使用。否则，可能因接点接触不良、腐蚀等原因引起损坏等的功能性故障。
- 请勿在油中、水中使用，或长时间在有水、油的环境中使使用。否则可能导致水、油进入内部，引发故障。
- 请勿在下述环境中使用及保管本产品。
  - 温度变化剧烈的场所
  - 湿度较高、可能结露的场所
  - 振动剧烈的场所
  - 日光直射的场所
  - 海风侵袭的场所
- 请勿对解除孔接线。
- 在将一字螺丝刀插入解除孔的状态下，请勿使其倾斜，亦勿拧动，否则会导致端子台损坏。
- 请注意避免插入解除孔的一字螺丝刀掉落。
- 请勿强行扭曲或拉拽电线，否则可能导致断线。请勿向连接器施加过大的力，否则可能会因破损或变形而导致接触不良。
- 1个端子(插入)孔内请勿插入多根电线。
- 为防止接线材料冒烟、起火，请确认电线额定值。
- 请勿用湿手触摸产品。
- **编码键**
  - 请避免编码键掉落或触碰头部。否则，可能导致头部损坏或变形。
  - 折断编码键头部并取出时，请避免手柄接触连接器。否则，可能导致连接器损坏。
  - 进行编码时，请仔细确认编码模式。如果在错误的模式下使用连接器，则不能起到防止嵌合的目的。
  - 这是 XW4M/XW4N 专用的编码键。请勿使用于其他的连接器。

### 使用注意事项

- 接线时，请注意勿向产品和电线施加压力。在设置状态下固定电线时，请注意避免电线因设备等的振动而产生共振。
- 请勿在通电状态下进行接线。
- **带压接棒状端子电线、单线的连接方法**  
连接端子台时，请笔直插入单线或棒状端子，直至前端抵住端子台。单线较细而难以连接时，请像绞线的连接方法一样使用一字螺丝刀。
- **绞线的连接方法**  
连接端子台时，请按照以下步骤进行操作。
  - (1) 将一字螺丝刀倾斜插入解除孔中。插入角度以 10° ~ 15° 为佳。正确插入一字螺丝刀时，会感受到解除孔内弹簧的反弹力。
  - (2) 在将一字螺丝刀插入解除孔的状态下，请笔直插入电线，直至前端抵住端子台。此时，绞线请在绞合的状态下插入，以免散开。
  - (3) 从解除孔中拔出一字螺丝刀。
- **电线的拆卸**  
从端子台拆下电线时，请按照以下步骤进行操作。绞线/单线/棒状端子的拆卸方法均相同。
  - (1) 将一字螺丝刀倾斜插入解除孔中。
  - (2) 在将一字螺丝刀插入解除孔的状态下，从插入孔拔出电线。
  - (3) 从解除孔中拔出一字螺丝刀。



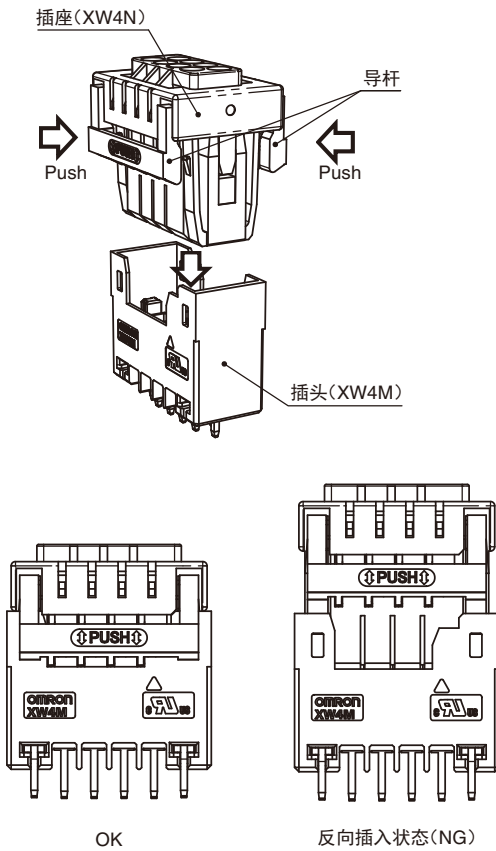
## 请正确使用

### 使用注意事项

- XW4N外壳材料使用PA，插拔力和插入感因吸水状态而发生变化。  
如果过度吸水，在插入时可能与嵌合对象发生一些干涉，但不影响产品的功能与性能。

### ● 连接器插拔方法

- 插入连接器  
请一边压入插座支杆中央部分，一边笔直插入插头中。反向插入无法插入到底。
- 拔出连接器  
请一边压入插座支杆中央部分，一边从插头中笔直拔出插座。请勿撬着拔出，否则会导致破损。



### ● 编码键

- 请按照正确的方向将编码键插入到底。
- 请勿在高温潮湿的环境下使用。
- 请勿强行插入已经处于防止嵌合状态的连接器。否则，可能会导致连接器或编码键损坏。

### ● 保管

长时间保管时请注意下列事项。

- (1) 请注意保管场所的防尘、防潮。
- (2) 请勿在靠近氨气、含硫气体等气体发生源的场所进行保管。

### ● 适用电线范围

电线种类	额定值	导体长度
单线	AWG24~16 截面积: 0.2~1.5mm <sup>2</sup>	9.5mm MIN
绞线	AWG24~16 截面积: 0.2~1.5mm <sup>2</sup>	9.5mm MIN
棒状端子 有绝缘套管	截面积: 0.25mm <sup>2</sup> 0.34mm <sup>2</sup> 0.5mm <sup>2</sup> 0.75mm <sup>2</sup>	8mm 8~10mm 8~10mm 10mm
棒状端子 无绝缘套管	截面积: 0.25mm <sup>2</sup> 0.34mm <sup>2</sup> 0.5mm <sup>2</sup> 0.75mm <sup>2</sup> 1.0mm <sup>2</sup> 1.5mm <sup>2</sup>	7mm 7mm 8~10mm 8~10mm 8~10mm 10mm

### ● 推荐棒状端子

- 有绝缘套管

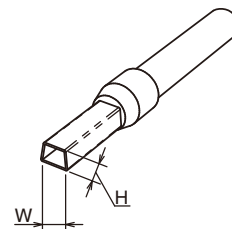
		厂家		
		菲尼克斯	魏德米勒	万可
截面积	0.25mm <sup>2</sup>	A1 0.25-8	H0.25/12	FE-0.25-8N-YE
	0.34mm <sup>2</sup>	A1 0.34-8 A1 0.34-10	H0.35/12	FE-0.3-8N-TQ
	0.5mm <sup>2</sup>	A1 0.5-8 A1 0.5-10	H0.5/14D H0.5/16D	FE-0.5-8N-WH FE-0.5-10N-WH
	0.75mm <sup>2</sup>	A1 0.75-10	H0.75/16D	FE-0.75-10N-GY
压接工具		CRIMPFOX 6	PZ 6 ROTO	Vario crimp4*1

- 无绝缘套管

		厂家		
		菲尼克斯	魏德米勒	万可
截面积	0.25mm <sup>2</sup>	A 0.25-7		
	0.34mm <sup>2</sup>	A 0.34-7		
	0.5mm <sup>2</sup>	A 0.5-8 A 0.5-10	H0.5/14	
	0.75mm <sup>2</sup>	A 0.75-8 A 0.75-10	H0.75/10	
	1.0mm <sup>2</sup>	A 1-8 A 1-10	H1.0/10	FE-1.0-10
	1.5mm <sup>2</sup>	A 1.5-10	H1.5/10	
压接工具		CRIMPFOX 6	PZ 6 ROTO	Vario crimp4*1

\*1. 本压接工具的使用仅限0.25~1.0mm<sup>2</sup>的棒状端子。

\*2. 棒状端子的夹持高度(H)须在1.5mm以下。  
棒状端子宽度(W)须在2.5mm以下。  
仅限使用适用压接工具后的压接形状。



## 请正确使用

### ● 推荐一字螺丝刀

使用一字螺丝刀连接和拆卸电线。

请使用下表的一字螺丝刀。

下表为截至2020年12月的厂家和型号。

型号	厂家
ESD 0.4×2.5	WERA生产
SZS 0.4×2.5	PHOENIX CONTACT生产
SZF 0-0.4×2.5*	
0.4×2.5×75 302	WIHA生产
AEF.2.5×75	FACOM生产
210-719	WAGO生产
SDI 0.4×2.5×75	WEIDMULLER生产
9900(-2.5-75)	VESSEL生产

\* SZF 0-0.4×2.5 (PHOENIX CONTACT生产)  
可通过欧姆龙的专用采购型号(XW4Z-00B)进行订购。

### ● 推荐回流焊接条件

峰值温度：250℃

220℃以上 45～90秒

预热：150℃～180℃

60～120秒

根据焊料的种类、用量和助焊剂等，条件可能会发生变化，不能保证焊接性能。

订购前请务必阅读我司网站上的“注意事项”。

## 欧姆龙电子部品 (中国) 统辖集团

网站

欧姆龙电子部品贸易 (上海) 有限公司

<https://www.ecb.omron.com.cn>

Cat. No. CDLJ-CN5-048C

2021年12月

© OMRON Corporation 2021 All Rights Reserved.  
规格等随时可能更改，恕不另行通知。